

A herd of elephants is gathered at a watering hole in a savanna landscape. The elephants are partially submerged in the water, with their heads and tusks visible. The sky is filled with many birds in flight. The background shows a line of trees and a dry, open plain.

Botswana

Mobile Camping

Maggio 2024

SHAREWOOD

Mobile Camping

Per chi

Amici, Viaggi di Gruppo, Company Retreats, Addii al nubilato-celibato, Viaggi di nozze

Gruppo

Min 6 - max 10 persone. Per questo viaggio è previsto accompagnatore Sharewood

Quando

Maggio 2024

Vitto e alloggio

Mobile Camping

Scoperta e avventura sono le parole d'ordine che accompagneranno la vostra esperienza in Botswana.

Dal primo safari al Moremi Game Reserve, al secondo, all'interno del Parco Nazionale di Chobe, avrete l'occasione unica di osservare la fauna selvatica nel proprio habitat e di scoprire paesaggi magnifici, con una lussureggiante vegetazione a cui si alternano le zone del Delta dell'Okavango

Ogni escursione, che sia via fiume o via terra, vi regalerà immagini spettacolari e scenari che probabilmente avrete visto solo nei documentari.

Se vi siete chiesti come sarebbe stato viverli da vicino, questo viaggio vi darà modo di scoprirlo.

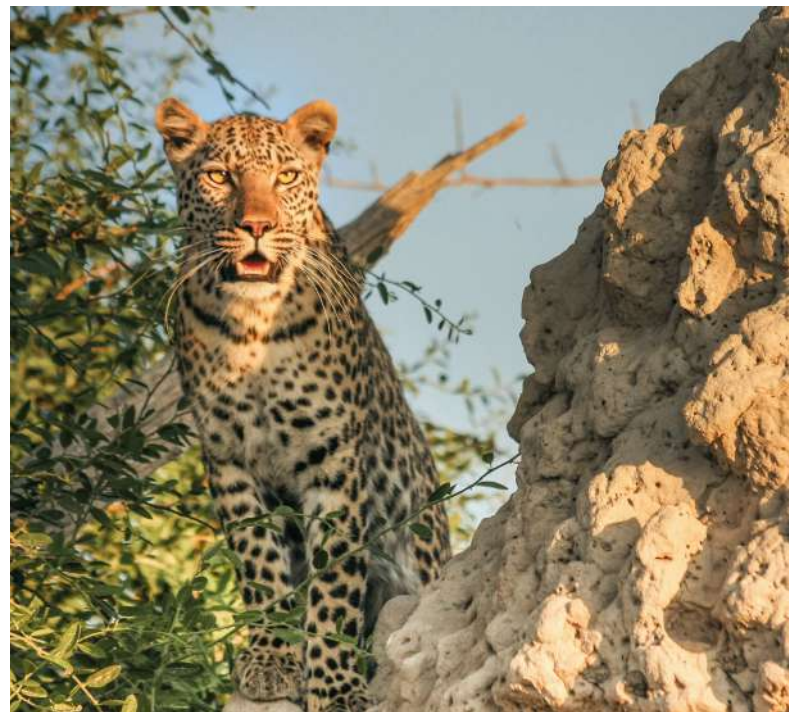
Per chi

Per chi ha voglia di scoprire, oltre i limiti dell'immaginazione

*“Viaggiare è vivere un'avventura che ti
resterà dentro per tutta la vita”*

Terra di safari, per gli amanti della natura e dell'avventura, il Botswana presenta zone molto diverse, e una biosfera unica.

Intorno ai corsi d'acqua come il Delta dell'Okavango il fiume Chobe, cresce una rigogliosa vegetazione e il punto forte è la possibilità di avvistare predatori e pachidermi. Vederli da vicino, alla luce dell'alba o dei meravigliosi tramonti, sarà un'emozione oltre l'immaginabile.





Perchè

Molto più di un safari

Uno dei valori aggiunti di questo safari risiede nella passione delle guide locali per quello che fanno.

Sarete accolti e supportati in ogni momento da professionisti qualificati e, soprattutto, da persone che conoscono profondamente il loro ambiente, amano il loro Paese e la loro cultura.

Non vedrete solo paesaggi grandiosi e specie animali e vegetali di cui non immaginate neppure l'esistenza, ma avrete la possibilità di conoscere a fondo le evoluzioni geologiche del territorio e le abitudini delle specie che lo popolano attraverso la voce di chi lo vive da anni, ogni giorno.

Sarà un'esperienza di cui conserverete ricordi e sensazioni per molto tempo.

La Fondazione

Con questo nostro viaggio supportiamo la Bush Ways Foundation, che si impegna quotidianamente per garantire che le attività perseguite sul territorio abbiano un impatto positivo, contribuendo allo sviluppo delle comunità locali e alla conservazione dell'ambiente naturale.

Membri del Pack for a Purpose, danno ai viaggiatori l'opportunità di alimentare una rete di supporto costante per le comunità del luogo, partecipando allo sviluppo di numerosi progetti nel campo dell'istruzione, della salute, del benessere sociale e ambientale ed è proprio grazie agli ospiti dei safari che è possibile portare avanti tali attività con successo.

Per saperne di più, visita la sezione dedicata al seguente [link](#).





Pack for a Purpose

Siamo orgogliosi di supportare Pack for a Purpose, un'iniziativa che permette a viaggiatori come voi di avere un impatto duraturo sulla comunità nella vostra destinazione di viaggio. Riservando solo poco spazio in valigia e portando con voi materiale per le scuole o per le cliniche mediche della zona, avrete un impatto inestimabile sulla vita dei bambini e delle famiglie locali.

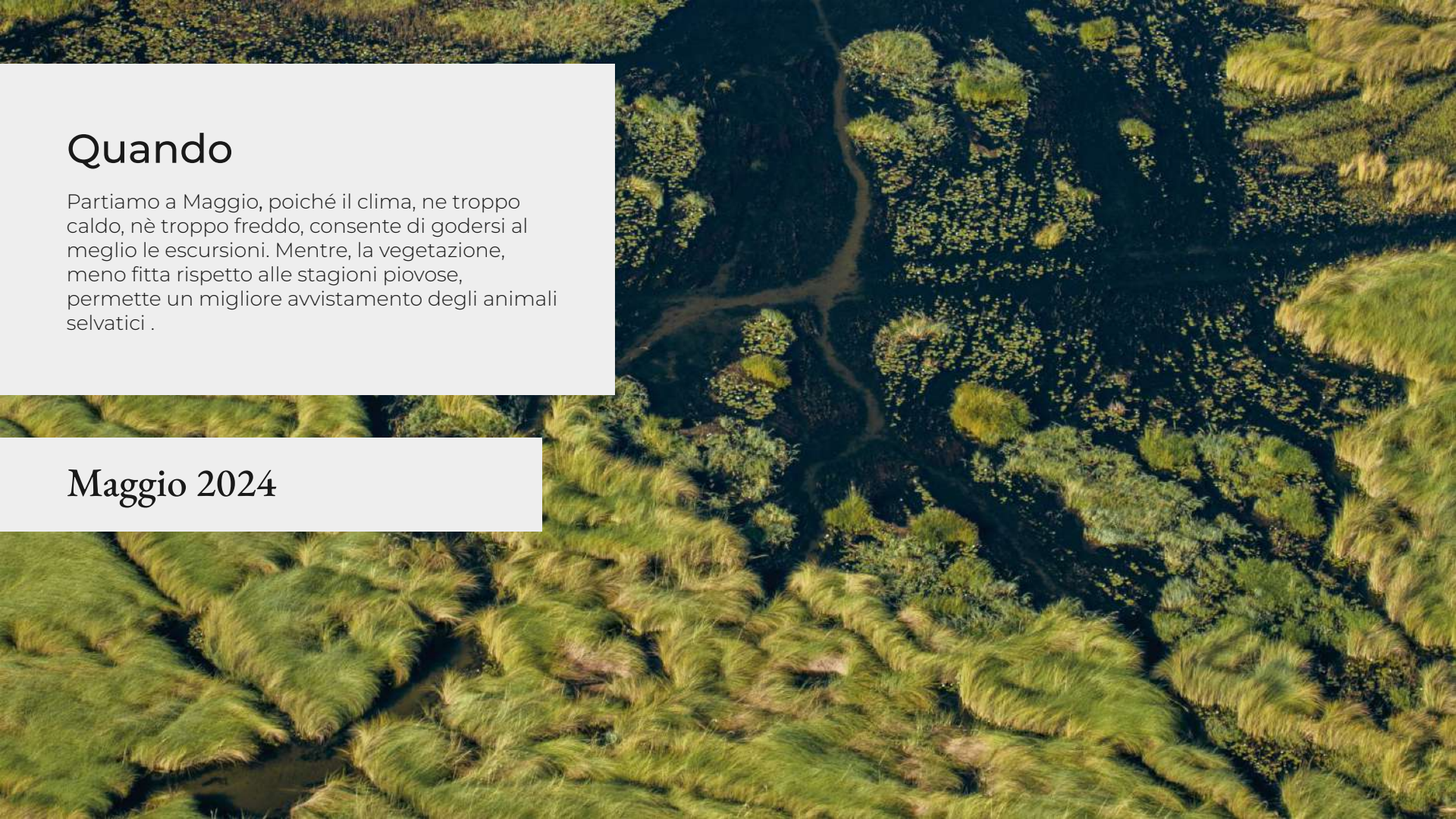
Se sceglierete di partecipare e di portare con voi materiale per i progetti, è essenziale che ci contattiate : potremo aggiornarvi sulle iniziative in corso e fornirvi informazioni importanti, relative ad eventuali modifiche delle norme doganali attualmente in vigore in Botswana, poiché questi cambiamenti potrebbero interessare anche il processo di donazione.

Pack for a Purpose non approva le visite agli orfanotrofi, che in alcuni casi potrebbero avere un effetto negativo sui bambini; in ogni caso, le forniture saranno consegnate in modo coordinato e rispettoso, affinché i bambini possano beneficiarne.

Quando

Partiamo a Maggio, poiché il clima, ne troppo caldo, nè troppo freddo, consente di godersi al meglio le escursioni. Mentre, la vegetazione, meno fitta rispetto alle stagioni piovose, permette un migliore avvistamento degli animali selvatici .

Maggio 2024





Cosa vedrete

Mobile Camping

Moremi Game Reserve

Situata sul lato nord-orientale del delta, comprende diversi tipi di zone ecologiche, motivo per il quale è probabilmente la prima destinazione turistica del Botswana.

Con una superficie totale di 4 871 chilometri quadrati, la riserva è costituita da diversi habitat e nelle zone aride, giganteschi alberi di mopane formano boschi a baldacchino, unici nel loro genere.

Qui esploreremo le isole orientali del Delta dell'Okavango in veicolo safari alla ricerca delle pianure e delle foreste fluviali e della moltitudine di animali selvatici che popolano questo paradiso naturale.



Cosa vedrete

Mobile Camping

Parco Nazionale Chobe

La funzione principale del Parco Nazionale del Chobe è la protezione dell'intera gamma di grandi predatori dell'Africa meridionale, nonché della localizzata antilope puku e della popolazione migratoria di elefanti, che può raggiungere i 70.000 esemplari.

Questo parco offre contrasti estremi e innumerevoli esperienze faunistiche; comprende, inoltre, una varietà di flora e di caratteristiche geologiche che variano dall'habitat quasi tropicale della palude di Linyanthi al severo paesaggio desertico del Savuti, dalla lussureggiante prateria alluvionale del Chobe alle sabbie profonde del bosco di Brachestegia.

Cosa vivrete

Mobile Camping

Questo safari è perfetto per chi desidera visitare le migliori aree selvagge del Botswana in un confortevole campeggio mobile in stile safari. Inizia a Maun e termina a Kasane.

La modalità è un safari senza partecipazione, in cui il team locale si occuperà di tutte le faccende di campo necessarie per mantenere il safari senza intoppi. Le tende sono grandi (3mx3m) a cupola, in tela con letti da campo e biancheria da letto. Ogni tenda dispone di un bagno privato nel bush e di una doccia.

Il numero massimo di ospiti per veicolo è di 9 persone, in modo da garantire a tutti un posto al finestrino. Tutte le bevande analcoliche, l'acqua minerale e gli alcolici locali sono incluse..

Day by Day in Pillole

Giorno 1: Riserva Moremi Orientale / Concessione di Khwai - fotosafari

Giorno 2: Riserva Moremi orientale / Concessione Khwai - fotosafari ed escursione in mokoro

Giorno 3: Parco nazionale del Chobe meridionale (Savute / Zwei Zwei) - fotosafari

Giorno 4: Parco nazionale del Chobe meridionale (Savute / Zwei Zwei) - fotosafari

Giorno 5: Parco nazionale del Chobe settentrionale (pianura alluvionale) - fotosafari

Giorno 6: Parco nazionale del Chobe settentrionale (pianura alluvionale) - fotosafari

Giorno 7: Crociera mattutina in barca sul fiume Chobe - FINE del safari a Kasane



Note tecniche

Per questo viaggio sono richiesti pochi indispensabili requisiti, tra cui la maggiore età, una buona forma fisica e il giusto entusiasmo per godersi al meglio l'avventura. Un minimo di spirito di adattamento sarà necessario per alcune delle sistemazioni.

Oltre ad assicurarsi che i vaccini di routine (tetano, rubella, polio, epatite, difterite) siano aggiornati, vi invitiamo a consultare le cliniche di viaggio o il vostro medico personale per le vaccinazioni specifiche e per la profilassi antimalarica.

Consigliamo - come sempre per le attività all'aria aperta - di portare con voi un kit di primo soccorso personale, contenente antibiotici e antisettici, antidiarroici, bende, cerotti e naturalmente eventuali medicinali prescritti - anche se durante il safari è sempre previsto un kit di pronto soccorso -.

Per questo viaggio è **obbligatorio** stipulare un'assicurazione che copra annullamento o riduzione dello stesso, situazioni mediche, bagaglio ed evacuazioni di emergenza.

Ulteriori informazioni sulla documentazione medica e di viaggio sono consultabili al seguente [link](#).





CLIMA

A Maggio il clima è generalmente piacevole, con poche precipitazioni. Le temperature si aggirano su una media di 33 gradi di giorno e 10-15 di notte.

BAGAGLI

Una borsa grande (preferibilmente uno zaino o una borsa con i lati morbidi - Si prega di non portare valigie rigide in quanto sono molto difficili da imballare nei nostri rimorchi e possono rappresentare un problema per i voli con aerei leggeri che si possono prendere come parte del safari. Anche le valigie semirigide dovrebbero essere evitate.

Consigliato un bagaglio a mano (ad esempio, un piccolo zaino) riponibile nello spazio ai vostri piedi.

Bagaglio principale: peso massimo = 18 kg, dimensioni massime = 700mm x 350mm x 350 mm.

Ricordate che durante un safari avete bisogno di molti meno vestiti di quanto pensiate, quindi, tenetelo a mente preparando la valigia.

Il viaggio in pillole

Per chi

Amici, Viaggi di Gruppo, Company Retreats, Addii al nubilato-celibato, Viaggi di nozze

Come

In gruppo. min 6 - max 10 partecipanti

Quando

Maggio 2024

Vitto e alloggio

Mobile Camping, È prevista pensione completa, con le eccezioni indicate nel giorno per giorno

Incluso

Alloggio

6 notti

Pasti

È prevista pensione completa, con le eccezioni indicate nel giorno per giorno

Bevande

Tutte le bevande analcoliche sono incluse, così come gli alcolici locali .

Trasporto

Fuoristrada, auto, imbarcazioni

Viaggio con accompagnatore Sharewood

Escluso

Biglietti aerei

Assicurazione di viaggio

Spese personali e mance

Da non dimenticare

Passaporto

Protezioni solari (cappello, occhiali da sole, creme solari, costume da bagno, maglia a maniche lunghe)

Gel sanitario e repellente per insetti

Medicinali personali e di primo soccorso

Caricatori e cavi per la tecnologia e adattatori di corrente

Tappi per le orecchie (per chi ha il sonno leggero)

Un piccolo zaino e borraccia

Ancora sul Safari in Campo Mobile

EQUIPAGGIAMENTO PERSONALE

- Torcia con batterie e lampadine di ricambio - una torcia per la testa è una buona idea
- Cappello
- Sciarpa e guanti (soprattutto per i mesi invernali)
- Giacca/pile/maglione caldo - antivento nei mesi invernali (maggio-settembre), impermeabile nei mesi estivi (novembre-marzo)
- Costume da bagno
- Abbigliamento naturale (cioè niente colori vivaci e niente bianco), magliette, pantaloncini, un paio di pantaloni lunghi leggeri e una camicia leggera a maniche lunghe (le maniche lunghe sono estremamente utili per proteggersi dal sole durante il giorno e dalle zanzare durante la sera).
Si prega di notare che l'abbigliamento con stampe mimetiche va bene per la savana, ma non va indossato nelle città o quando si attraversano le frontiere.
- Scarpe comode per camminare e infradito/sandali
- Attrezzatura fotografica, binocolo, molte pellicole di ricambio, batterie e schede di memoria di riserva per le fotocamere digitali sono essenziali, poiché la possibilità di scaricare le foto è limitata.
- Adattatori per cavi, caricabatterie, USB, ecc.: si consiglia di etichettarli per evitare confusione sulla stazione di ricarica dei veicoli.
- Bottiglia d'acqua e un piccolo zaino per le passeggiate

Ancora sul Safari in Campo Mobile

ARTICOLI DA TOILETTE E PRONTO SOCCORSO

- Articoli da toeletta personali e farmaci in una piccola borsa, non in un beauty case.
- Protezione solare
- Profilassi antimalarica (vedere la sezione 5 per ulteriori informazioni)
- Repellenti per zanzare/lozione/spray
- Sacchetti a prova d'acqua o con chiusura a zip per riporre gli oggetti personali in modo da non farli impolverare e/o asciugare.
- Kit personale di pronto soccorso

Nota bene: un kit di pronto soccorso sarà presente durante tutto il safari, ma è necessario portare con sé medicinali personali per tutta la durata del safari.

PRECAUZIONI MEDICHE

Consultare l'autorità locale per le vaccinazioni, la clinica di viaggio, la struttura sanitaria pubblica o il medico personale. Visitare il sito web dell'ORGANIZZAZIONE MONDIALE DELLA SALUTE per informazioni aggiornate www.who.int

Il Botswana è considerato un'area malarica e occorre assumere farmaci preventivi.

Tra il 2012 e il 2015, sia il Sudafrica che il Botswana hanno richiesto che tutti i viaggiatori provenienti o diretti in Zambia fossero in possesso di un certificato di vaccinazione contro la febbre gialla valido. All'inizio del 2015, sia il Sudafrica che il Botswana hanno comunicato ufficialmente che non richiederanno il certificato di vaccinazione contro la febbre gialla per i viaggiatori provenienti o diretti in Zambia. Tuttavia, si tenga presente che le norme potrebbero cambiare nuovamente senza preavviso.

Premessa

Poiché il safari inizia alle 07:30 del primo giorno, dovrete pernottare a Maun. Possiamo assistervi con estensioni pre o post viaggio, e nel pomeriggio del vostro pre-notturno, avrete la possibilità di organizzare un volo panoramico di 45 minuti sul Delta o un volo di 30 minuti in un elicottero, per godervi magnifiche viste dall'alto.

Entrambe le esperienze devono essere prenotate prima dell'arrivo e il pagamento si effettua solo in contanti in USD (per i trasferimenti non inclusi, si applicano costi aggiuntivi).

Durante il volo potreste anche avvistare animali selvatici di grossa taglia come elefanti, giraffe e ippopotami.

Itinerario

Day 01

Distanza: 150 km Maun Moremi / Kwai

Tempo di percorrenza: 5 ore (incluso game drive)

Punti salienti:

Aventura, natura selvaggia, paesaggi

Pasti inclusi:

Pranzo e cena

Inizio dell'avventura

Incontrerete la guida alle 7:30 in punto, a Maun. Guiderete fino a Moremi/Kwai, una delle zone selvagge più sorprendenti del Botswana, con estese paludi e aree aride.

Potrete avvistare elefanti, ippopotami, zebre, antilopi e giraffe, ma anche grandi predatori come leoni, leopardi, ghepardi e licaoni.

Moltissime, inoltre, le specie di uccelli, circa 500, tra uccelli acquatici e uccelli della foresta.

Immaginate, poi, di addormentarvi sotto le stelle, mentre la mattina seguente verrete svegliati dai suoni della natura e, aprendo gli occhi, vedrete il sole sorgere.

Dopo una giornata trascorsa alla scoperta delle tante meraviglie naturalistiche, godetevi lo spettacolo del tramonto, con il sole che, nascondendosi, tinge il cielo e i corsi d'acqua di un arancio acceso, prima di sfumare nell'indaco della notte.

Day 02

Punti salienti:

Safari in mokoro, natura e splendidi paesaggi

Pasti inclusi:

Pensione completa

Safari in Mokoro

Oggi, nel corso del safari esplorerete la regione intorno al fiume Khwai (Moremi nord-est).

A bordo di una mokoro, tipica canoa ricavata dai tronchi di ebano, percorrerete il corso fluviale, osservando l'incredibile paesaggio circostante e i numerosi animali selvatici che popolano l'area.

La flora in questa zona è particolarmente ricca, con grandi alberi secolari, macchie di Acacia erioloba, conosciuta anche come «acacia delle giraffe», essendo una delle loro preferite, e sporadici Combretum imberbe o leadwood, alberi di felci cespuglio dalla chioma rada e dalle foglie grigio-verdi.

La traversata in mokoro vi consentirà di ammirare il paesaggio da una prospettiva privilegiata, procedendo con lentezza, per poter cogliere i dettagli di una natura maestosa.

Day 03

Distanza: 120 km

Tempo di percorrenza: 5-6 ore

Punti salienti:

Aventura. Alla scoperta della fauna selvatica del Parco Nazionale Chobe

Pasti inclusi:

Pensione completa

Savuti / Zvezwe

Oggi raggiungerete il Parco Nazionale Chobe, caratterizzato da paesaggi diversi e suggestivi e da una ricca fauna selvatica.

Attraversando la regione più secca di Savuti, potrete vedere gruppi di elefanti maschi che punteggiano le pianure.

In generale, per via dei suoi differenti habitat, il parco presenta una diversità e ricchezza di flora e fauna impressionanti, con numerosissime specie di uccelli, rettili e mammiferi.

La regione del Savuti è rinomata soprattutto per la presenza di grandi predatori quali, leoni, leopardi, ghepardi, licaoni e iene e osservarli nel loro habitat naturale sarà un'esperienza davvero unica ed emozionante.

Itinerario

Day 04

Punti salienti:

Safari in mokoro, natura e splendidi paesaggi

Pasti inclusi:

Pensione completa

Savuti / Zvezwe

Continuerete ad esplorare l'area meridionale del Parco, quindi, l'area che comprende le paludi di Savuti e la depressione di Mabane, dove molto tempo prima sorgeva un antico lago, oggi in gran parte prosciugato.

Questa zona si distingue proprio per l'enorme concentrazione di elefanti e di predatori, specie branchi di leoni che si radunano per cacciare.

Godetevi la scoperta!

Itinerario

Day 05

Distanza: 170 km

Tempo di percorrenza: 5 ore

Punti salienti:

Fauna, paesaggi, tramonti

Pasti inclusi:

Pensione completa

Chobe Floodplain

Vi sposterete a nord, in direzione del Fiume Chobe, circondato dalla pianura alluvionale.

Potrete osservare mandrie di bufali, elefanti, zebre, antilopi e altri erbivori attratti dalla presenza dell'acqua. Proprio per la grande quantità di questi animali, sarà possibile avvistare anche molti predatori intenti nella caccia.

Sarà, poi, altrettanto soddisfacente fare birdwatching lungo il fiume le cui rive sono popolate numerose specie di uccelli, tra cui il Martin pescatore, aironi, gru, ma anche rapaci, come l'Aquila pescatrice e moltissime altre specie di avvoltoi.

Portate binocolo e macchina fotografica per immortalare, alla fine della giornata, lo spettacolo del tramonto per il quale quest'area del parco è particolarmente rinomata.

Day 06

Punti salienti:

Game drive Chobe settentrionale

Pasti inclusi:

Pensione completa

Chobe National Park

Questa mattina salirete a bordo di una 4x4, continuando ad esplorare la parte settentrionale del Chobe e la pianura alluvionale.

Immaginate di essere in viaggio e guardare fuori dal finestrino del vostro veicolo, ma questa volta non incontrerete strade asfaltate e guardrail; al loro posto troverete estese pianure, corsi d'acqua e animali selvatici di ogni specie e dimensione.

Godetevi il viaggio!

Itinerario

Day 07

Distanza: 30 km

Punti salienti:

Traversata del Fiume Chobe e arrivo alla città di Kasane

Pasti inclusi:

Colazione

Crociera sul Chobe

Siete arrivati quasi alla fine di questa fantastica avventura che si concluderà con una crociera sul Fiume Chobe fino alla città di Kasane e durante la quale avrete l'opportunità di osservare da vicino animali e uccelli acquatici difficilmente avvicinabili durante il safari.

È arrivato il momento di salutare questa terra meravigliosa, ma se non sarete ancora pronti a farlo, potrete sempre richiedere delle escursioni extra.

A voi la scelta.

Nota: Il safari termina ufficialmente alle 12:00 del giorno 7. Per gli ospiti diretti all'aeroporto di Kasane, ai lodge circostanti o alle Cascate Vittoria, il trasferimento può essere organizzato a partire dalle 12:15.

SHAREWOOD

SHAREWOOD SRL Via Giovanni Amendola 170/5, Bari, 70126 // Sede Operativa: Viale col di Lana 6A, Milano, 20136 // P.IVA 10013180962 // Numero REA della sede legale BA-640807 // Capitale sociale interamente versato: € 30.208,33 // SCIA Prot. n. 208 del 15/11/2022, rilasciata dal Comune di Milano // Polizza RC Europ Assistance n° 4625874 // Fondo Vacanze Felici S.c.a.r.l. numero di iscrizione 2419